

ROUGJ+

L'EVOLUZIONE DELLA BELLEZZA IN FARMACIA

Cellulite
TRATTAMENTO SPA

#IoNonMiNascondo



Cellulite

TRATTAMENTO SPA

La cellulite è un'alterazione del tessuto adiposo sottocutaneo che si manifesta conferendo non solo un aspetto spugnoso di cosce e glutei, che tutti conosciamo come "buccia d'arancia", ma anche ad una sensazione di pesantezza delle gambe.

Per contrastare questa condizione, dalla ricerca Rouj è nata la linea "Rouj Cellulite Trattamento SPA" che consiste in un trattamento completo contro gli inestetismi della cellulite. Un sistema efficace e sicuro che garantisce risultati paragonabili a quelli ottenuti in un centro estetico. Il kit comprende quattro prodotti caratterizzati da principi attivi ad azioni differenti, che lavorano in sinergia agendo sulle adiposità localizzate e sul microcircolo.

Per massimizzare il risultato del trattamento, abbiamo sviluppato un vero e proprio protocollo che consente alla consumatrice di vivere con serenità i propri inestetismi, coccolando il proprio corpo con prodotti efficaci, piacevoli e sicuri.



STEP 1

LA PREPARAZIONE DELLA PELLE

OLIOGEL ESFOLIANTE

EFFETTO LEVIGANTE

Per ottenere i massimi risultati, consigliamo di utilizzare Ologel Esfoliante, con la sua azione levigante e le sue microparticelle di sale effettua un delicato ma profondo peeling della pelle, generando una stimolazione osmotica dei liquidi.

Per un'azione ottimale consigliamo di applicarlo a pelle asciutta, massaggiarlo sulle adiposità localizzate e poi risciacquarlo. L'utilizzo ideale è due volte alla settimana, possibilmente prima dell'applicazione del Trattamento Urto Anticellulite, della stessa linea.





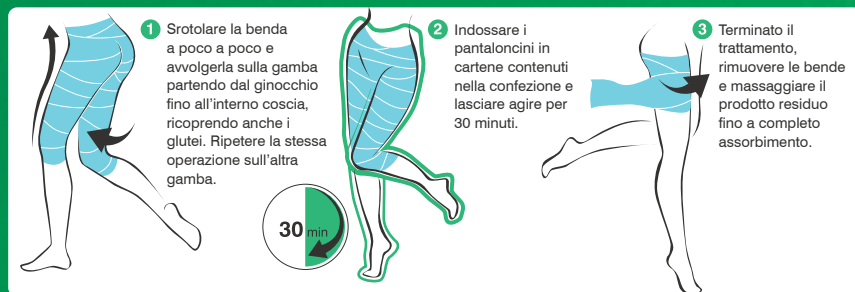
STEP 2

L'AZIONE GLOBALE

TRATTAMENTO URTO ANTICELLULITE EFFETTO DRENANTE

Le bende contenute all'interno del Trattamento Urto Anticellulite hanno una particolarità: contengono attivi in grado di attaccare su più fronti gli inestetismi della cellulite. Come? Grazie ad azioni che coinvolgono la lipolisi, la microcircolazione sanguigna e il drenaggio dei liquidi in eccesso.

Per un'azione ottimale consigliamo di applicare le bende una volta a settimana, sulla pelle asciutta, avvolgendo la gamba partendo dal ginocchio fino al gluteo. Una volta arrotolata la benda, indossare i pantaloncini contenuti nel kit e godersi 30 minuti di relax, con un buon libro o una serie tv. Dopodichè rimuovere il bendaggio e massaggiare sulle gambe il liquido in eccesso. La sensazione sarà quella di leggerezza immediata, gambe più morbide e pelle più compatta. Con l'utilizzo costante del prodotto, durante il mese di trattamento, si può sicuramente rilevare un'azione anticellulite nella zona interessata.



EFFICACIA TESTATA

Test clinici dimostrano un'efficacia visibile e importante sui seguenti parametri:

- Diminuzione della circonferenza della coscia
- Effetto drenante
- Diminuzione delle culotte de cheval
- Diminuzione dell'interno coscia
- Diminuzione dell'effetto a buccia d'arancia

RISULTATI CLINICAMENTE TESTATI

85%*

RIDUZIONE INESTETISMI
DELLA CELLULITE

85%*

RIDUZIONE CUSCINETTI
ADIPOSI

90%*

RIDUZIONE BUCCIA
D'ARANCIA

100%*

PELLE LISCIA
E MORBIDA

* Test clinico effettuato su 40 volontarie per 28 giorni di trattamento; utilizzo settimanale delle Bende Trattamento Urto Anticellulite abbinate all'Oliogel Esfoliante della stessa linea. Valutazioni Soggettive.

A dollop of white whipped cream is shown against a grey background. The cream is piped into a swirl with a sharp peak at the top. The text "STEP 3" is overlaid on the center of the cream. "STEP" is in green and "3" is in blue.

STEP 3

IL MANTENIMENTO QUOTIDIANO

MOUSSE ANTICELLULITE

EFFETTO LIPORIDUCENTE

La Mousse della linea ha il compito di lavorare giorno dopo giorno, all'effetto anticellulite delle zone interessate. La sua particolare texture genera delle microbolle che provocano un massaggio cutaneo in grado di stimolare la microcircolazione e lavorare sulle adiposità localizzate.

Per un'azione ottimale consigliamo di utilizzare questa piacevole Mousse due volte al giorno, mattina e sera nelle zone più critiche. Applicando una generosa quantità di prodotto e massaggiando fino alla scomparsa dell'effetto croccante.

- **Diminuzione significativa (-26,6%) dell'effetto "buccia d'arancia" (protusioni e cavità cutanee)**
- **Diminuzione significativa (-3,5%) della circonferenza delle cosce**





STEP 4

UNA SINERGIA CHE AUMENTA L'EFFICACIA

INTEGRATORE ALIMENTARE CON ATTIVI BRUCIAGRASSI CON EDULCORANTE

L'Integratore Alimentare Cellulite Trattamento SPA ha il compito di coadiuvare l'azione dei prodotti ad uso topico della stessa linea. Grazie alla complementarietà del trattamento (IN&OUT) abbiamo un'azione ancora più visibile sul corpo di ogni donna.

Per un'azione ottimale consigliamo di utilizzare l'Integratore a giorni alterni – oppure tutti i giorni per un effetto urto – dopo il pasto principale.

La sua particolare bustina bifasica garantisce il mantenimento degli attivi e unisce le azioni brucia-grassi e adsorbente dei gas addominali degli ingredienti contenuti in modo innovativo ed efficiente.



L'UNIONE DI UNA LINEA COMPLETA ED EFFICACE





Per le consumatrici più esigenti, Rougj ha proposto questi prodotti in un unico kit. Oltre alla convenienza economica, la completezza del kit garantisce dei risultati ancora più sbalorditivi dei singoli prodotti. Il sistema è infatti completo: agisce su tutti gli aspetti del corpo che generano gli inestetismi della cellulite senza essere invasivo o aggressivo. Ogni donna potrà piacevolmente prendersi cura del proprio corpo, come se si trovasse in un centro estetico o in una SPA, ogni giorno.



www.rougj.com

Made in Italy